

**QUADRO DE AVALIAÇÃO E RESPONSABILIZAÇÃO - 2022**

Município da Nazaré  
100104 - Divisão Administrativa e Financeira(DAF)

**MISSÃO**

Desenvolver todas as tarefas que incumbem à Área Instrumental, promovendo a melhoria da qualidade dos serviços prestados, aos clientes internos e externos, numa óptima de proximidade, de simplificação e racionalização de recursos.

**OBJECTIVOS ESTRATÉGICOS (OE)**

**Garantir o equilíbrio económico e financeiro do Município.**

**Promover a implementação de boas práticas de apoio à modernização administrativa e à gestão autárquica.**

**Reforçar os padrões de qualidade e eficiência dos serviços, adequando e otimizando a utilização dos recursos humanos, financeiros e materiais.**

TIPO DE OBJECTIVO	OBJECTIVOS OPERACIONAIS (OO)	POND. OBI.	INDICADOR	META ANO 2021	META ANO 2022	PONDER.	CONCRETIZAÇÃO			DESVIO
							RESULTADO	CLASSIFICAÇÃO		
								Superou	Atingiu	
Eficácia	1 - Acompanhamento do grau de execução do orçamento da receita e da despesa, de forma a permitir o conhecimento oportuno da evolução.	100	1 - Apresentação de relatórios com o grau de execução do orçamento da receita e do orçamento da despesa. (INCR.POSITIVO)		10	100				0
Eficiência	2 - Promover o desenvolvimento de competências profissionais.	100	1 - Elaborar (atualizar) o Plano de Formação dos trabalhadores, para o ano 2022 e divulgá-lo por todos os serviços. (INCR.POSITIVO)		31	100				0
Qualidade	3 - Melhorar o planeamento das aquisições de bens e serviços, fomentando a agregação de aquisições, mediante a abertura de procedimentos de natureza anual e plurianual.	100	1 - Aumentar o n.º de processos aquisitivos agregados. (INCR.POSITIVO)		10	100				0

**Explicitação da fórmula utilizada**

O cálculo da classificação obtida em cada indicador é obtido de forma distinta entre os indicadores de incremento positivo e os indicadores de incremento negativo. No caso dos indicadores de incremento positivo a classificação obtida é dada pela soma aritmética entre a realização plena (100%) e o desvio ocorrido [(Resultado – Meta N)/Meta]. No caso dos indicadores de incremento negativo a classificação obtida é dada pela soma aritmética entre a realização plena (100%) e o desvio ocorrido [(Meta N – Resultado)/Meta].

O Resultado obtido em cada parâmetro é apurado por uma média ponderada da classificação obtida em cada um dos indicadores que concorrem para esse parâmetro, utilizando como ponderadores o peso de cada um dos indicadores conjugado com o peso do objectivo que incorporam.

RESULTADOS AGREGADOS					AVALIAÇÃO FINAL DO SERVIÇO	
TIPO DE OBJECTIVO		PONDERAÇÃO	% EXECUÇÃO	RESULTADO	Quantitativa	
					Qualitativa	
					0	
	EFICÁCIA	40%	0,00%	0%		
	EFICIÊNCIA	40%	0,00%	0%		
	QUALIDADE	20%	0,00%	0%		

**Meios Disponíveis**

Recursos Humanos	Pontuação	Planeados	Executados	Desvio
------------------	-----------	-----------	------------	--------

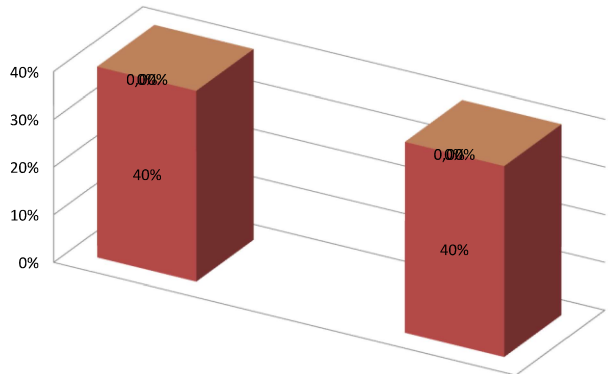
Dirigentes - Direcção	20	0	0	0
Dirigentes - Direcção intermédia e Chefes de equipa	16	0	0	0
Técnico Superior	12	0	0	0
Coordenador Técnico	0	0	0	0
Assistente Técnico	8	0	0	0
Encarregado geral operacional	7	0	0	0
Encarregado operacional	6	0	0	0
Assistente Operacional	5	0	0	0
	<b>TOTAL</b>	0	0	0

ORÇAMENTO		Estimado	Executado	Desvio
Recursos Financeiros	Descrição da Rúbrica			
	<b>TOTAL</b>	- €	- €	- €

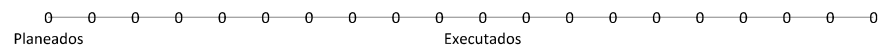
Listagem das Fontes de Verificação			
ID. OBJ.	ID. IND.	ID. FONTE	DESCRIÇÃO

Justificação de Desvios		
ID. OBJ.	ID. IND.	DESCRIÇÃO
1	1	
2	1	
3	1	

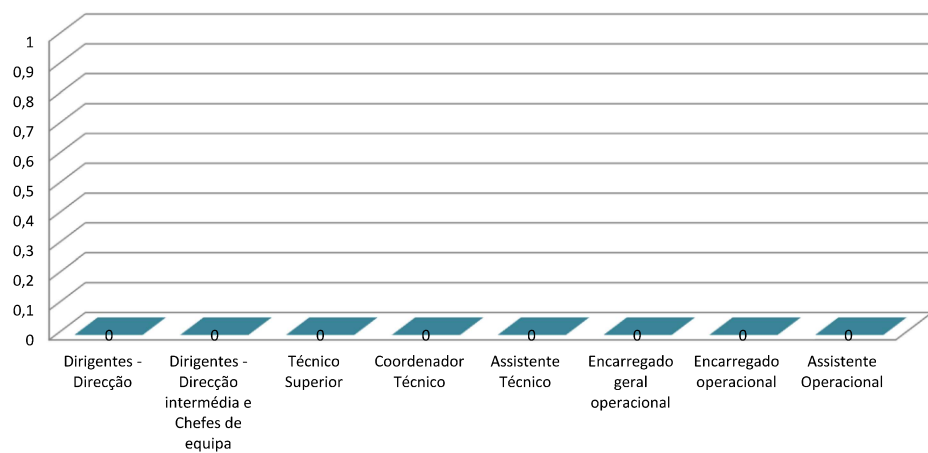
### RESULTADOS AGREGADOS



### RECURSOS HUMANOS - PLANEADO/EXECUTADO



### RECURSOS HUMANOS PLANEADOS



### RECURSOS HUMANOS EXECUTADOS

