



**MUNICÍPIO DA NAZARÉ – CÂMARA MUNICIPAL**  
**DIVISÃO DE OBRAS MUNICIPAIS E AMBIENTE**  
**GABINETE DE AMBIENTE**

<b>ASSUNTO:</b> OBRAS EM "ALTA" NO CONCELHO DA NAZARÉ NÃO EXECUTADAS PELA ÁGUAS DO OESTE	<b>INFORMAÇÃO N.º</b> 362/2017/GA
	<b>DATA:</b> 2017-05-16

<b>PARECER:</b> <i>Exmo. Sr. Presidente</i> <i>faço melhor q'ria este assunto</i> <i>devia ser submido à reunião de</i> <i>deliberação referida Câmara,</i> <i>17/05/2017</i>	<b>DESPACHO:</b> <i>A reunião.</i> <i>[Assinatura]</i> <i>17/05/2017</i>
----------------------------------------------------------------------------------------------------------------------------------------------------------------------------------------------	-----------------------------------------------------------------------------------

APROVISIONAMENTO	CABIMENTO	COMPROMETA-SE	COMPROMISSO	N.º INTERNO	AUTORIZADO
PAQ:	C.O. – C.E.	Data / /			Data / /
RQI:	Data / /		Data / /		
NTE:	P - O Funcionário	O Presidente da Câmara	O Funcionário		O Presidente da Câmara

Exmo. Senhor Chefe da DOMA

Tal como solicitado em reunião de Câmara, venho pelo presente informar sobre os obras de saneamento em "Alta" que estavam previstas e a Águas do Oeste não executou.

A quando da assinatura do Contrato de recepção de efluentes e do contrato de cedência de infraestruturas, a Águas do Oeste definiu com o governo que seriam feitas algumas obras em "Alta" no Concelho da Nazaré, nomeadamente, a ampliação da Etar de tratamento primário para tratamento secundário; a recolha de efluentes em Raposos, Macarca e Rebolo; a recolha de efluentes no Salgado e Serra de Baixo; a recolha de efluentes na Pederneira. Estas obras seriam em "Alta" e portanto da competência do concessionário, a Águas do Oeste.

A ampliação da Etar foi realizada. A recolha em Raposos, Macarca e Rebolo foi feita em parte, sendo que o proposto para os Raposos era uma ligação ate á Macarca e uma Estação Elevatória para a estrada que liga a Famalicão. Posteriormente a Águas do Oeste solicitou a alteração da Estação Elevatória para ligação gravítica, ou seja, em vez de bombear para os Raposos descia por gravidade ate Famalicão. Esta parte da obra nunca foi realizada. As restantes ligações de Raposos á Macarca, do Rebolo á Macarca e da Macarca a Famalicão foram realizadas.

A recolha do Salgado e Serra de Baixo também não foi realizada. A Águas do Oeste apresentou á CCDR um projeto de ligação, do Salgado á Curva da Barca, pelos caminhos junto á zona dunar, que a CCDR chumbou. Na altura, por deliberação de Câmara, foi comunicado á Águas do Oeste que deviam de apresentar novo projeto, com um traçado alternativo, propondo a ligação pela Serra da Pescaria. Não foi apresentada alternativa, nem executada a obra. Quanto á Serra de Baixo, previa-se uma ligação ao coletor que vinha do Salgado, o que por proposta da Águas do Oeste, foi substituído pela instalação de uma Mini-Etar, uma vez que, segundo eles, a ligação pela encosta seria complicada. O Município aprovou a troca pela Mini-Etar e



**MUNICÍPIO DA NAZARÉ – CÂMARA MUNICIPAL**  
**DIVISÃO DE OBRAS MUNICIPAIS E AMBIENTE**  
**GABINETE DE AMBIENTE**

inclusivamente, em conjunto com os empreiteiros que iam intervir naquela zona, foi executado um colector até ao local onde se previa instalar a Mini-Etar. A mini-Etar não foi executada.

Relativamente á recolha de efluente na Pederneira, foi proposto pela Águas do Oeste a instalação de uma Estação Elevatória junto ao Parque de Campismo. Posteriormente, com a execução da variante, foi necessário alterar o local de instalação da Estação. A Águas do oeste propôs uma localização no fim do parque de campismo, que foi recusada por nós, pois iria impossibilitar a ligação do parque de campismo de forma gravítica. Assim, foi definido um outro local um pouco mais a cima. Em reunião tida no local, com a Águas do Oeste, o empreiteiro que estava a fazer a ligação dos Raposos, o empreiteiro que estava a fazer a variante e o Município, ficou definido avançar com a passagem dos tubos necessários, para não prejudicar a obra da variante e posteriormente fazer a Estação Elevatória. O Município fez as ligações necessárias para fazer chegar o efluente ao ponto onde se iria fazer a Estação, a Águas do Oeste nunca fez as ligações que lhe competiam, nem a Estação Elevatória.

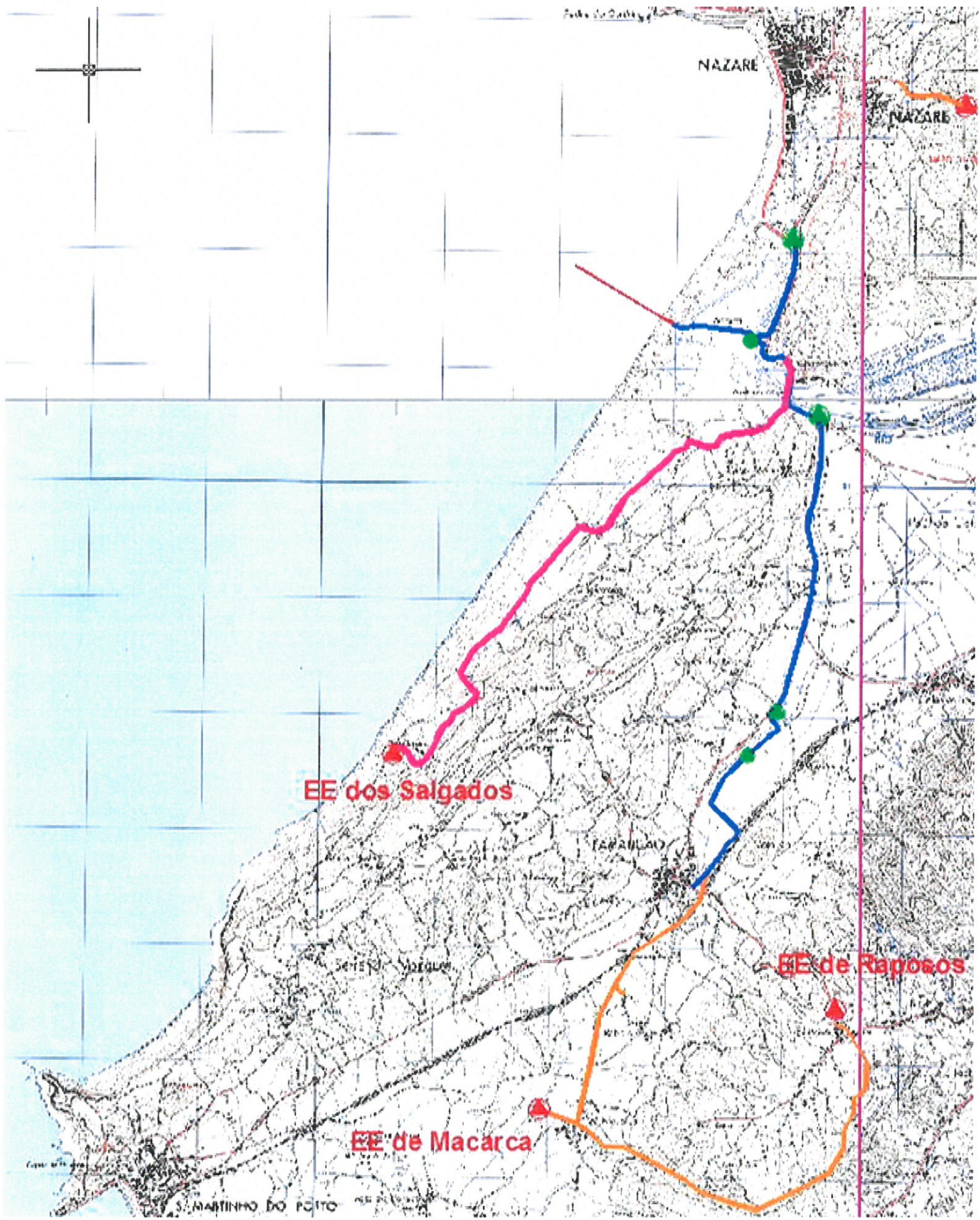
Existe correspondência sobre estes assuntos, desde ofícios a emails, referendo estas alterações que se foram fazendo, e inclusivamente com insistências do Município para com a Águas do Oeste.

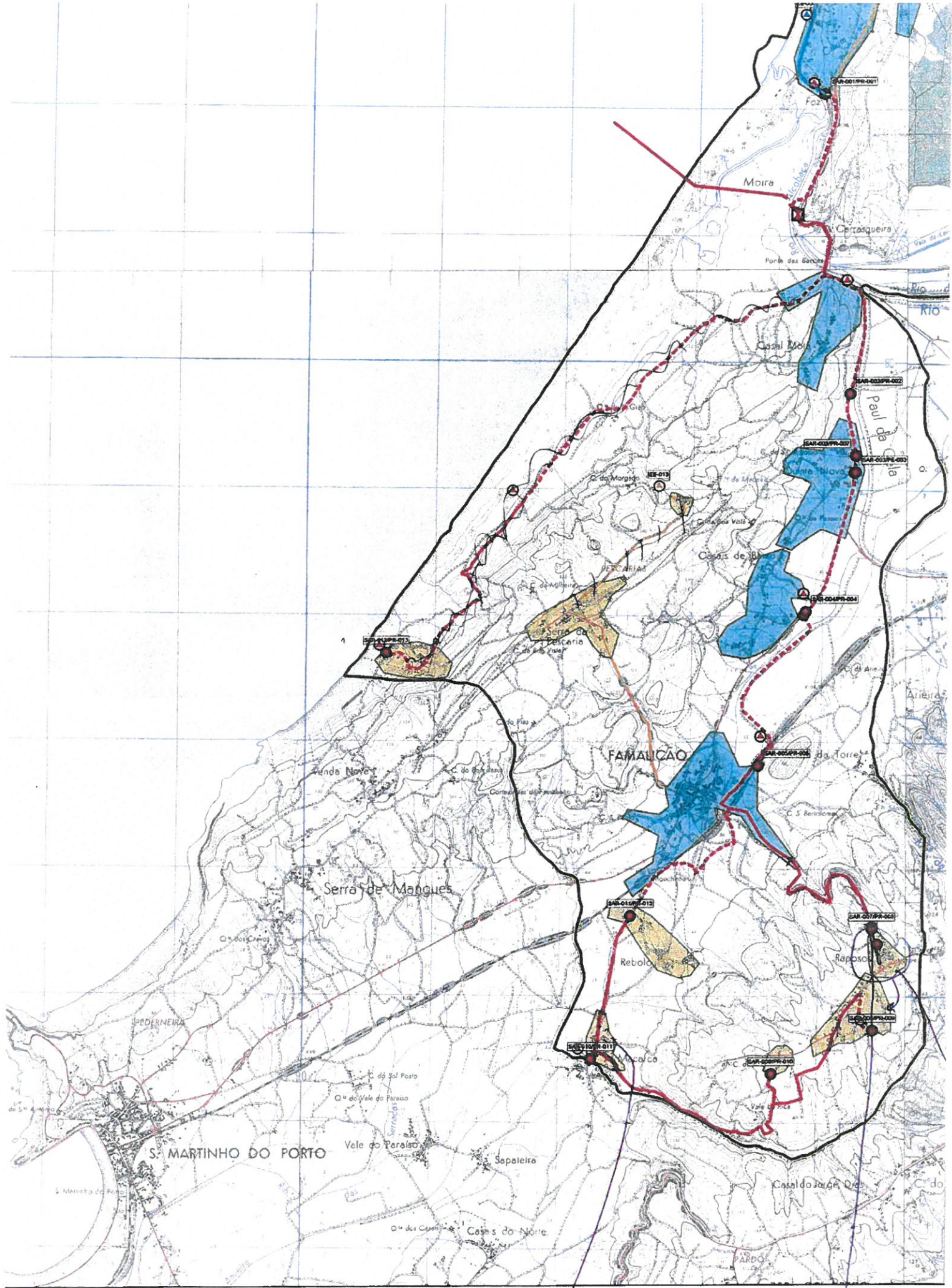
Junto anexo plantas cedidas na altura pela Águas do Oeste, com a indicação destas intervenções.

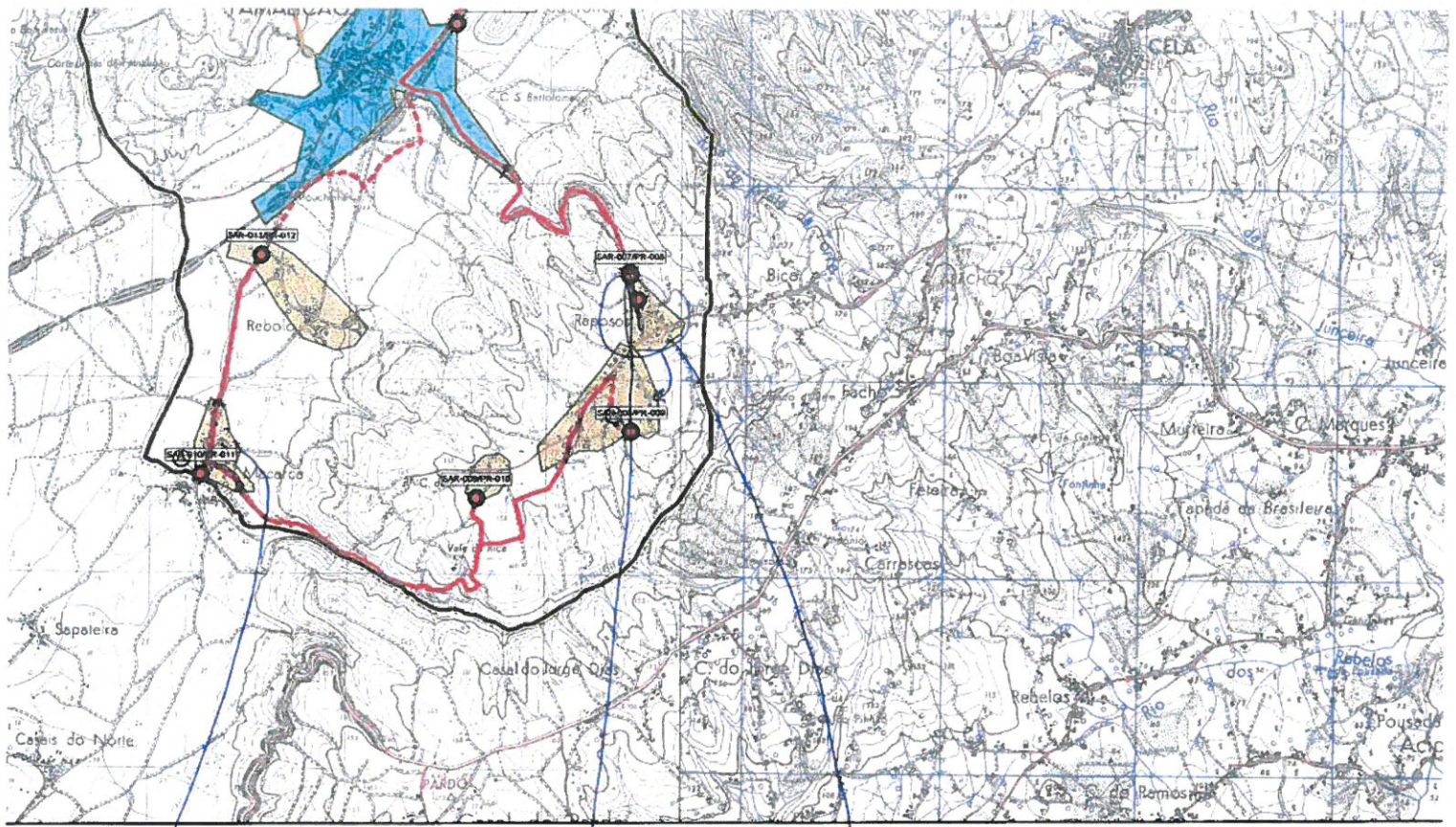
À consideração superior.

O Técnico Superior  


Ricardo Jorge Ferreira Mendes (Eng.º)







passar a azul  
(nada pra fazer)

entrar into  
na aqui

~~Entrar na aqui~~ entrar  
certo