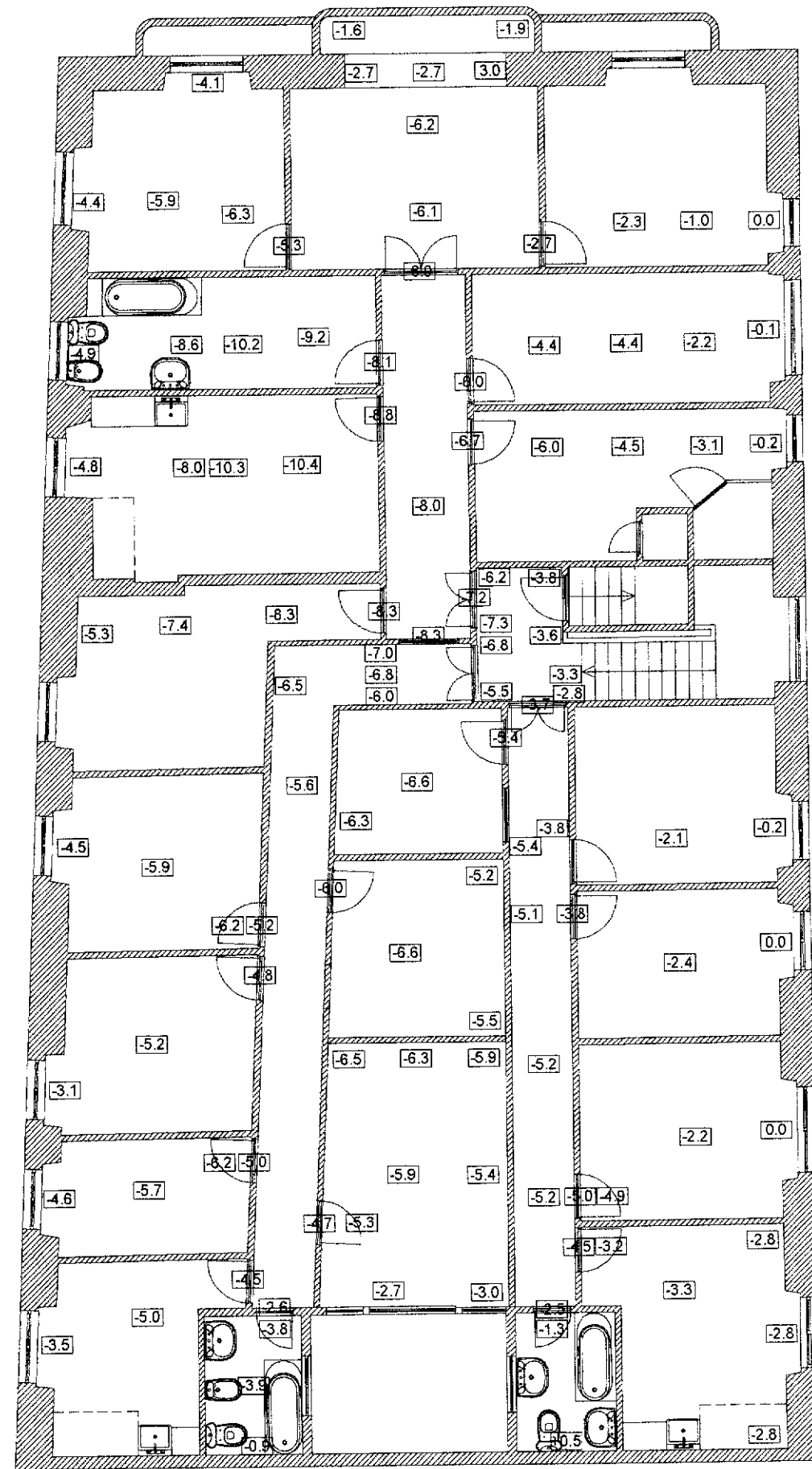
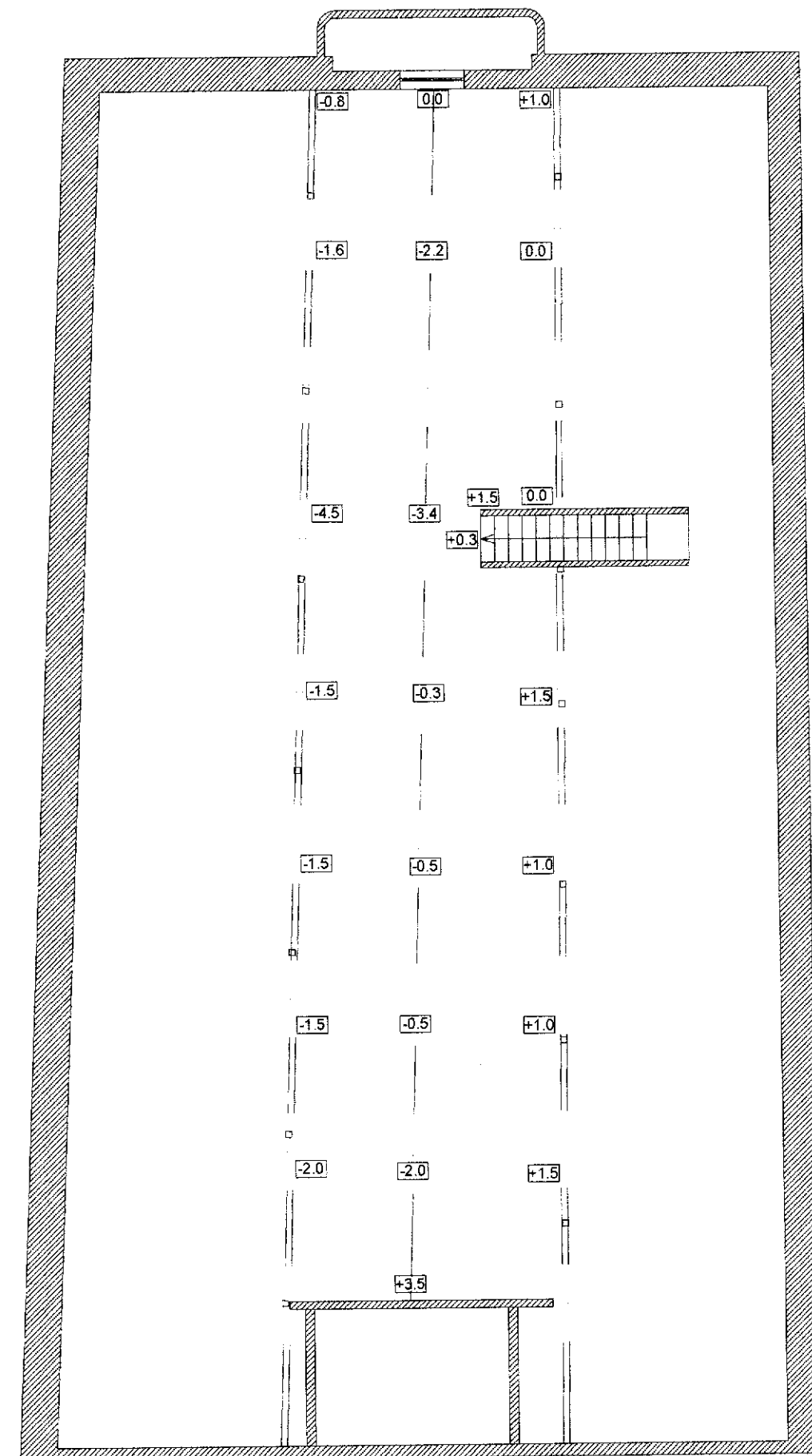


1º Andar



2º Andar



Sotão

Proj. N.º 33/12
 Fis. 154

0.0 Cota (cm)

EDIFÍCIO MISTO DESTINADO A HABITAÇÃO MULTIFAMILIAR E COMÉRCIO
 AVENIDA DA REPÚBLICA - NAZARÉ



INSPEÇÃO E AVALIAÇÃO - VISTORIA TÉCNICA
 Deformação das lajes de pavimento [em cm]