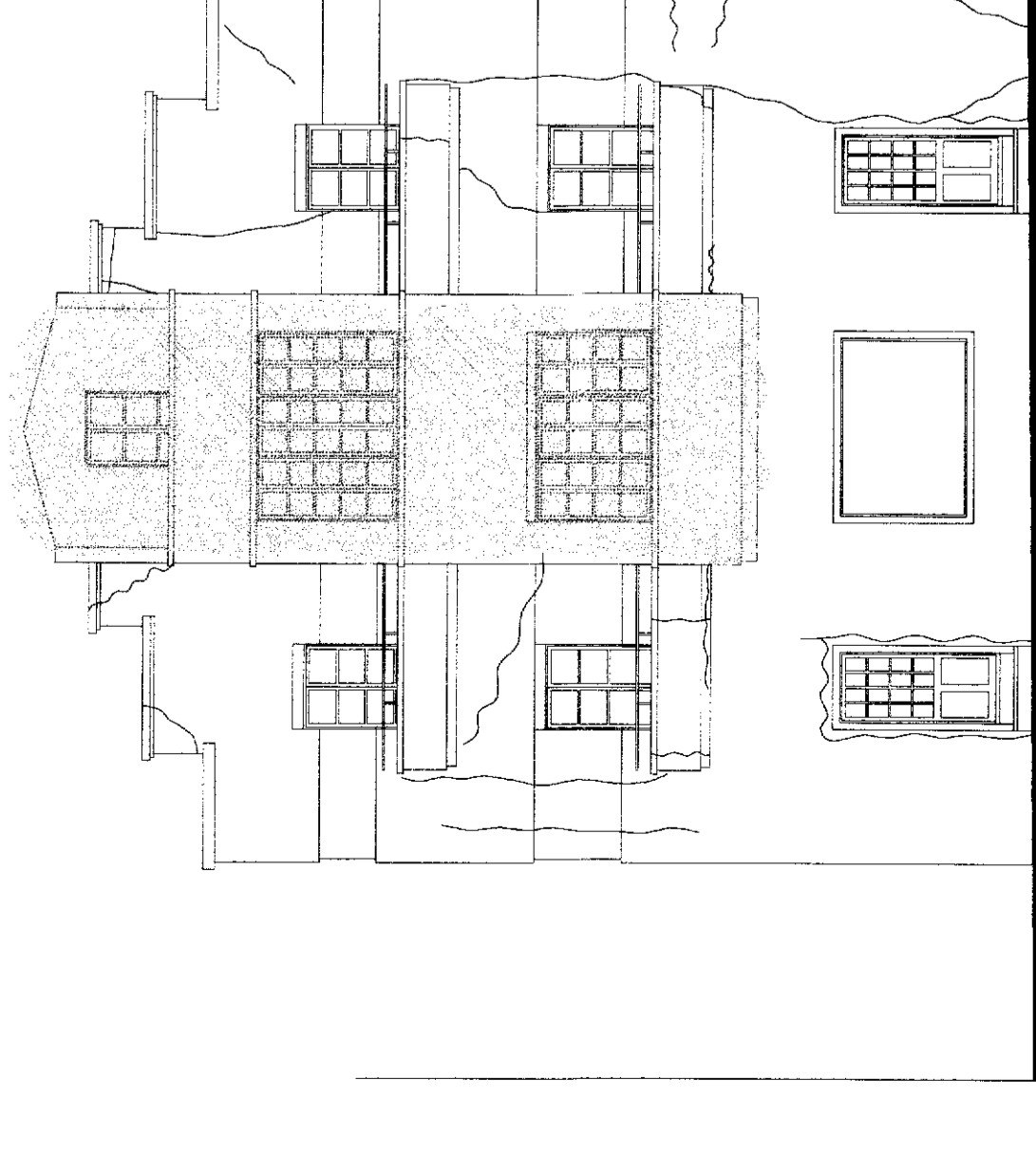
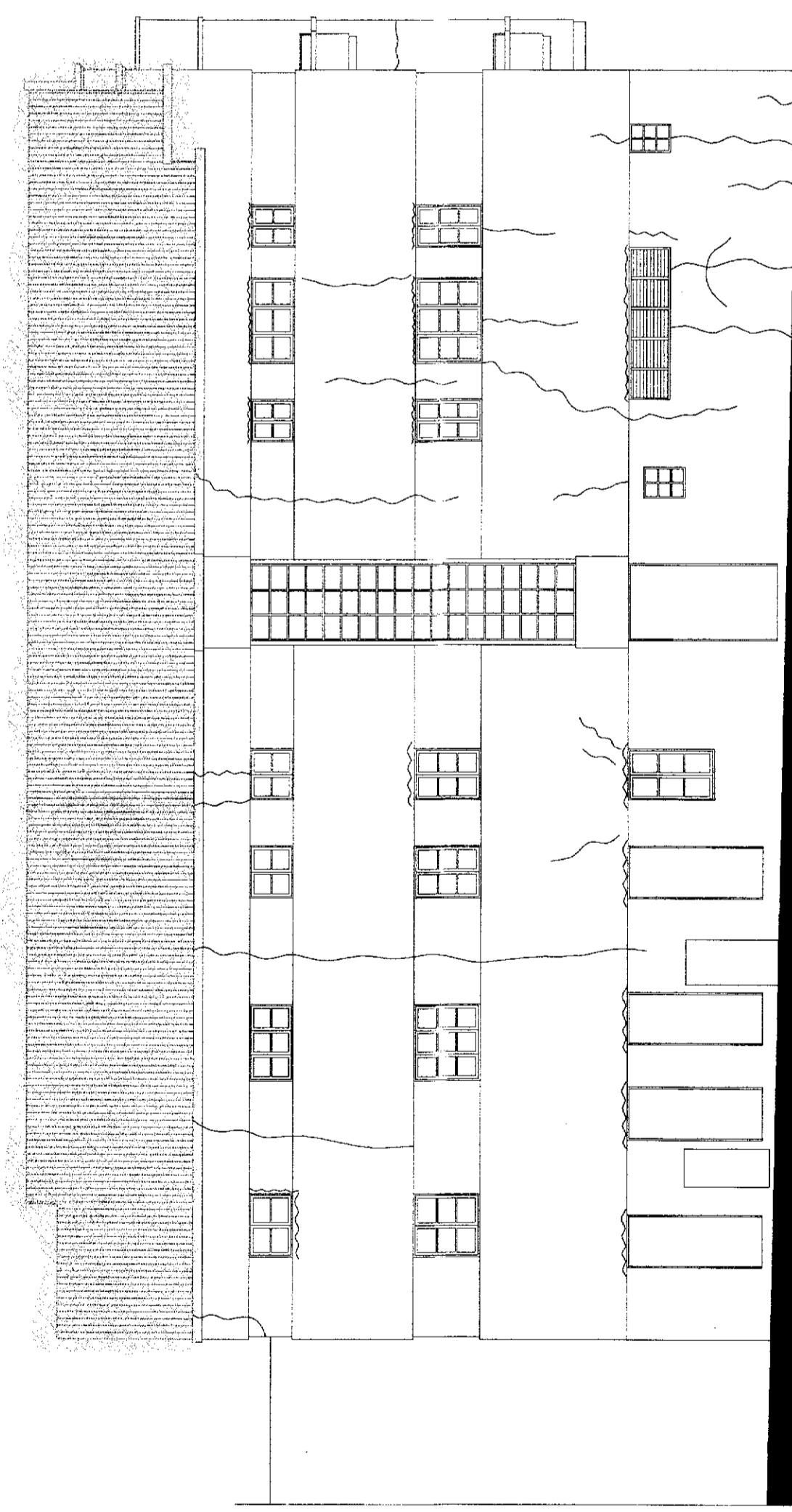
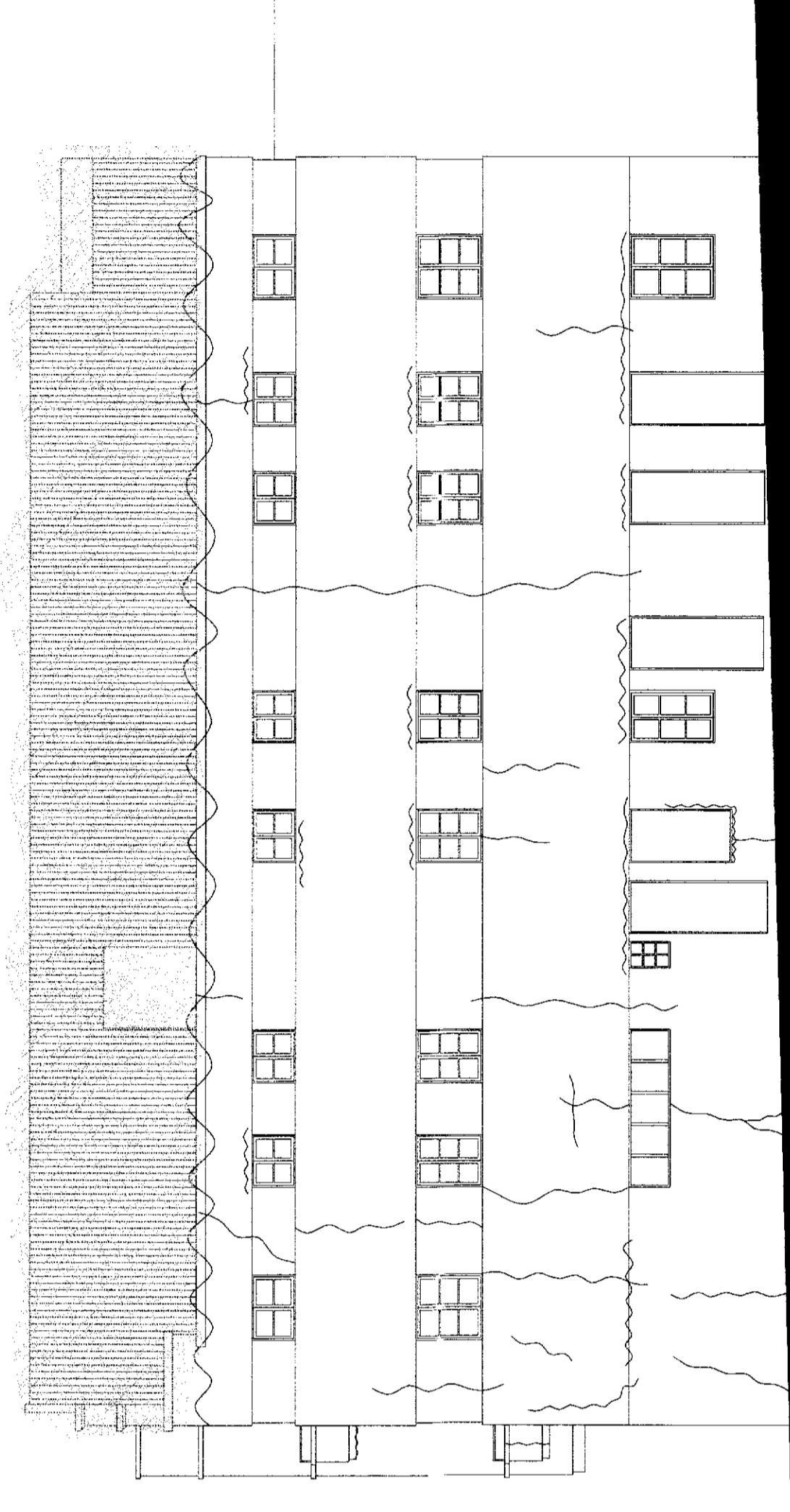


Proc. N.º 15633/17
Pg. 8



EDIFÍCIO MISTO DESTINADO A HABITAÇÃO MULTIFAMILIAR E COMÉRCIO
AVENIDA DA REPÚBLICA - NAZARÉ

D.



INSPEÇÃO E AVALIAÇÃO - VISTORIA TÉCNICA
Patologias detetadas nos alçados por inspeção visual

NF LL 050-16 NOV-16 1/100 1 04

Reservados todos os direitos reservados a entidade promotora para os fins a que tem sido contratada. Proibida a reprodução e o uso não autorizado. - Avenida da República, 114 (ex-Muro)
BARCEL INSPEÇÃO Lda - PROJETOS, ENQUADRAMENTO E INSPEÇÕES PARA BARRIOS CÍVIL - BUAO, V.º 1060, 2.º, 4780-228 BARCELLOS - TEL. 26151338 - Email: info@barcelinspe.com