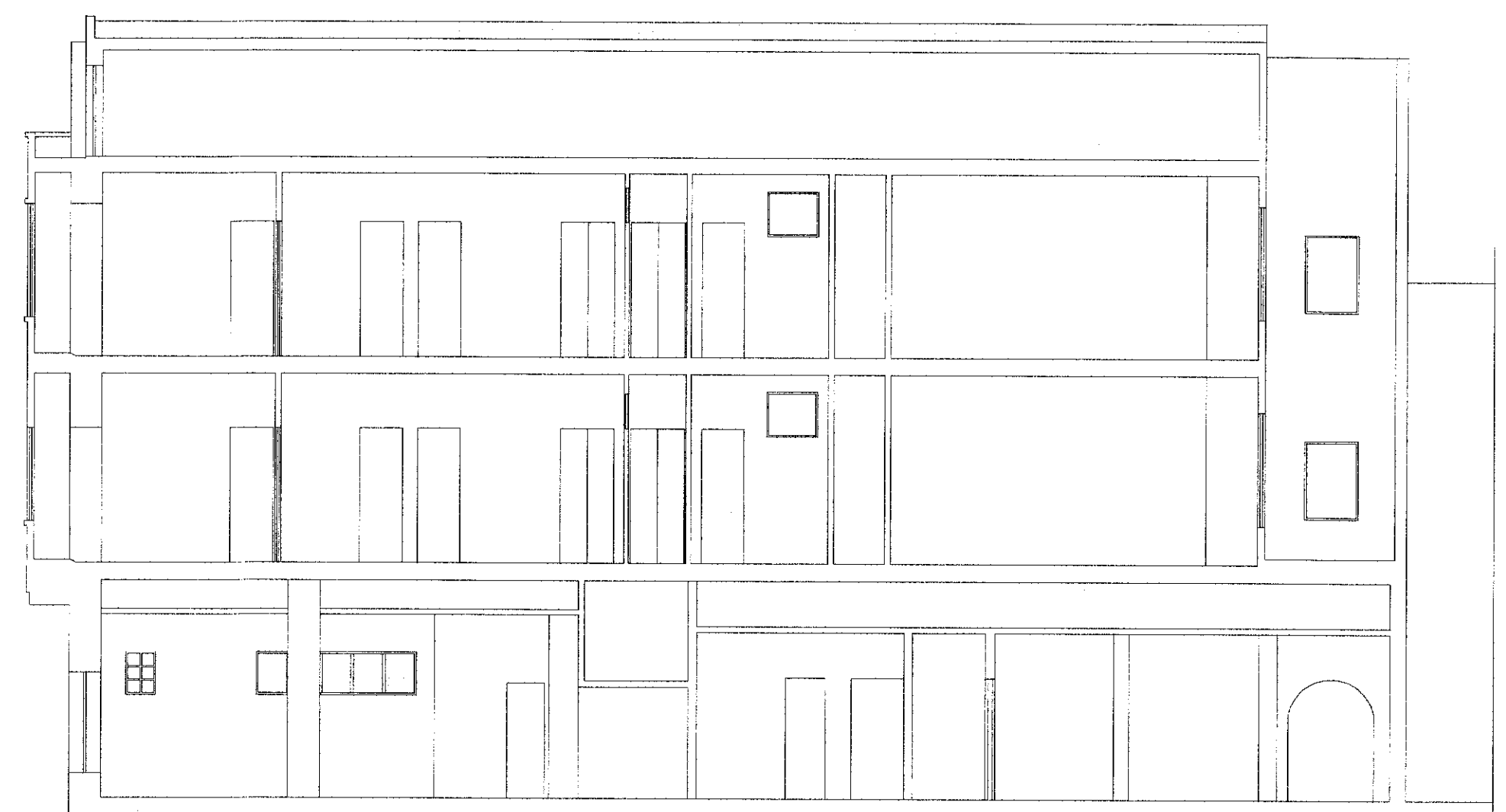


Proj. Nº 33/17
Fis. 127



Corte A-B



Corte C-D

EDIFÍCIO MISTO DESTINADO A HABITAÇÃO MULTIFAMILIAR E COMÉRCIO
AVENIDA DA REPÚBLICA - NAZARÉ

D.



INSPEÇÃO E AVALIAÇÃO - VISTORIA TÉCNICA
Arquitetura - Cortes