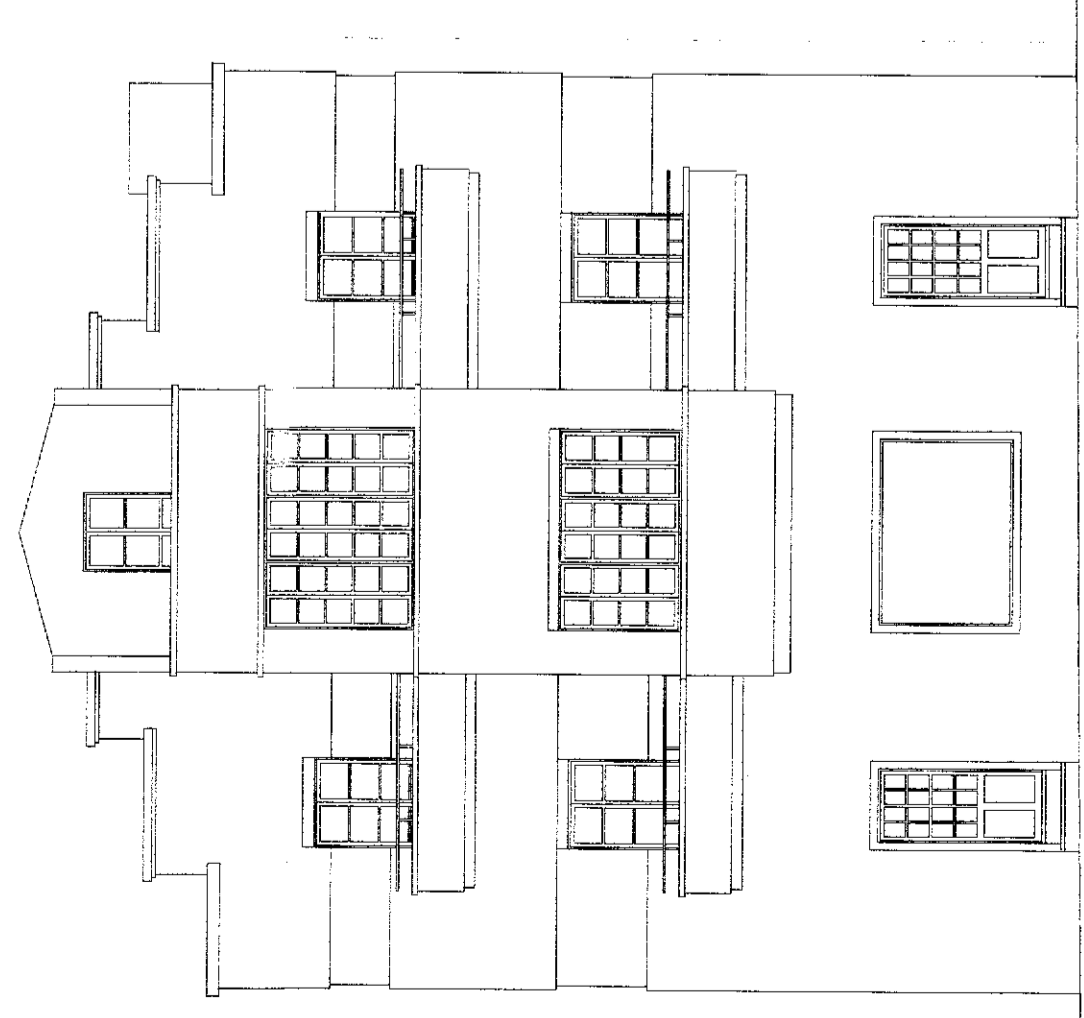
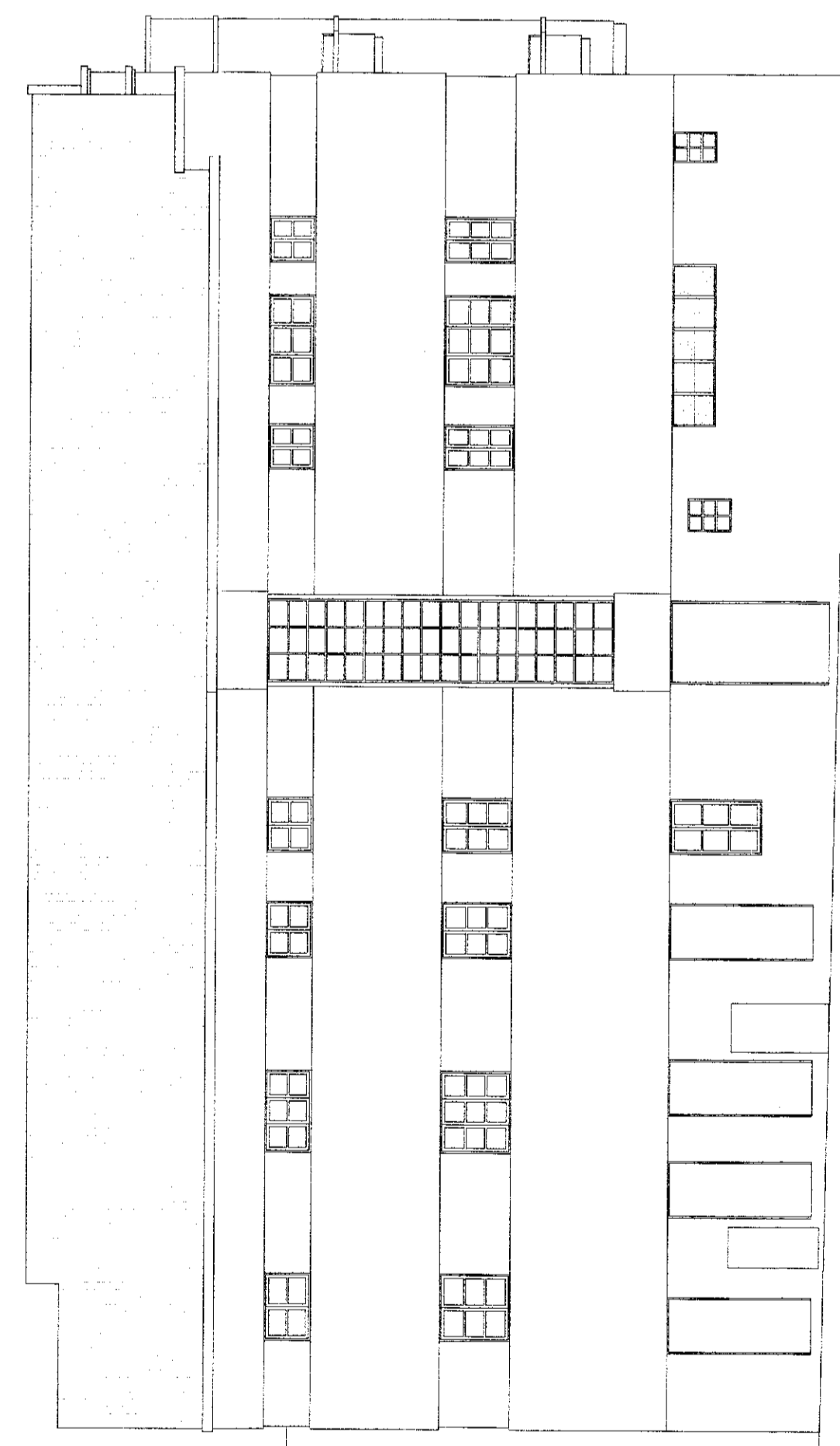


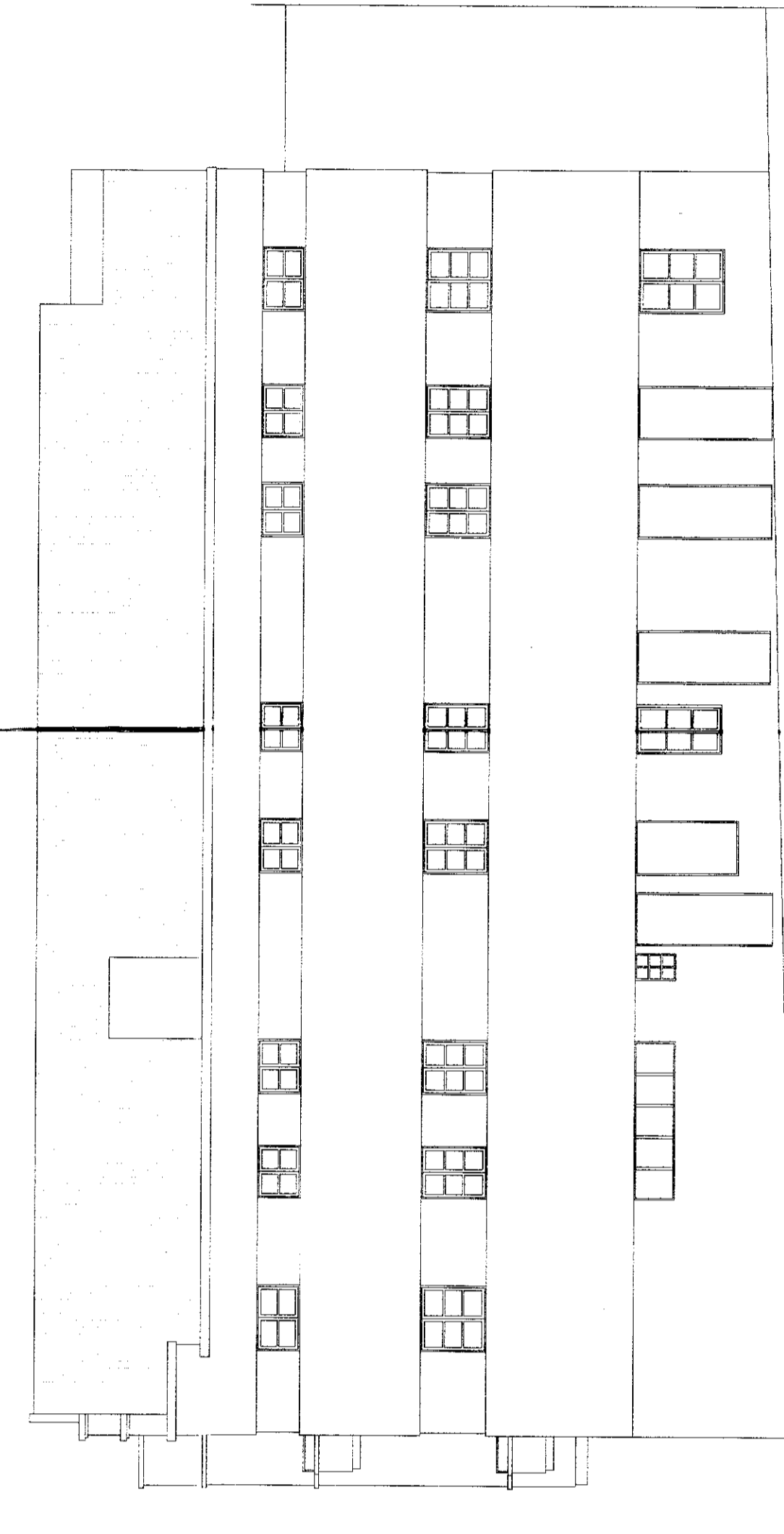
Proc. N.º 33.112
F.º 158



Alçado principal (oeste)



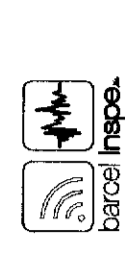
Alçado lateral (norte)



Alçado lateral (sul)

EDIFÍCIO MISTO DESTINADO A HABITAÇÃO MULTIFAMILIAR E COMÉRCIO
AVENIDA DA REPÚBLICA - NAZARÉ

D.



INSPEÇÃO E AVALIAÇÃO - VISTORIA TÉCNICA
Arquitetura - Alçados