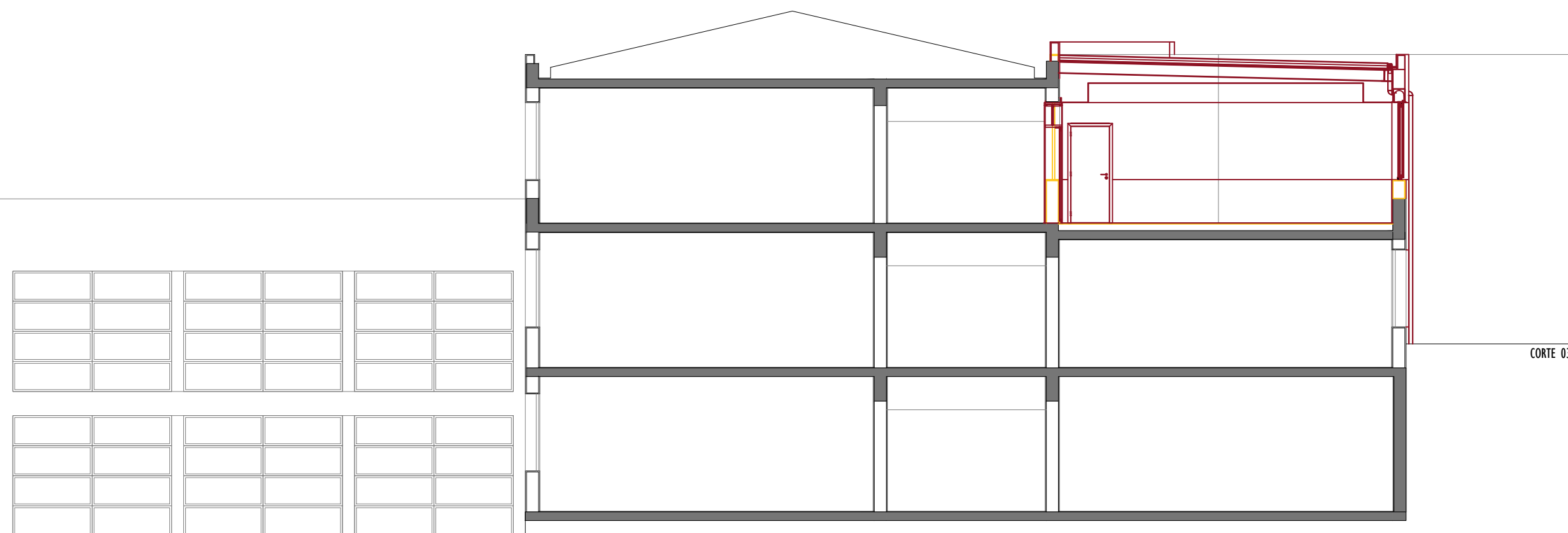


CORTE 02



CORTE 03

REVISÃO	DESCRIÇÃO	DATA
00	VERSÃO INICIAL	MAIO 2017



identificação

CÂMARA MUNICIPAL DA NAZARÉ
AMPLIAÇÃO DE 6 SALAS DA ESCOLA AMADEU GAUDÊNCIO

local: **NAZARÉ**

projecto: **ARQUITETURA** fase: **PE**

designação do desenho: **VERMELHOS E AMARELOS - CORTES TRANSVERSAIS** escala: **1:100**

proj. des. **Jorge Costa Henriques, Arq.** **ARQ 00 009**

coord. ver. **PE . 3 6 5 . A R Q . 0 0 . 0 0 1 . + . 0 0 . B**

especialidade sub-especialidade n.º folha

Este projecto é propriedade dos seus autores e não pode ser utilizado, facultado ou reproduzido, integralmente ou em parte, sem autorização dos mesmos, ao abrigo do Código do Direito de Autor e dos Direitos conexos (Dec. Lei n.º 63/85, de 14 de Março)