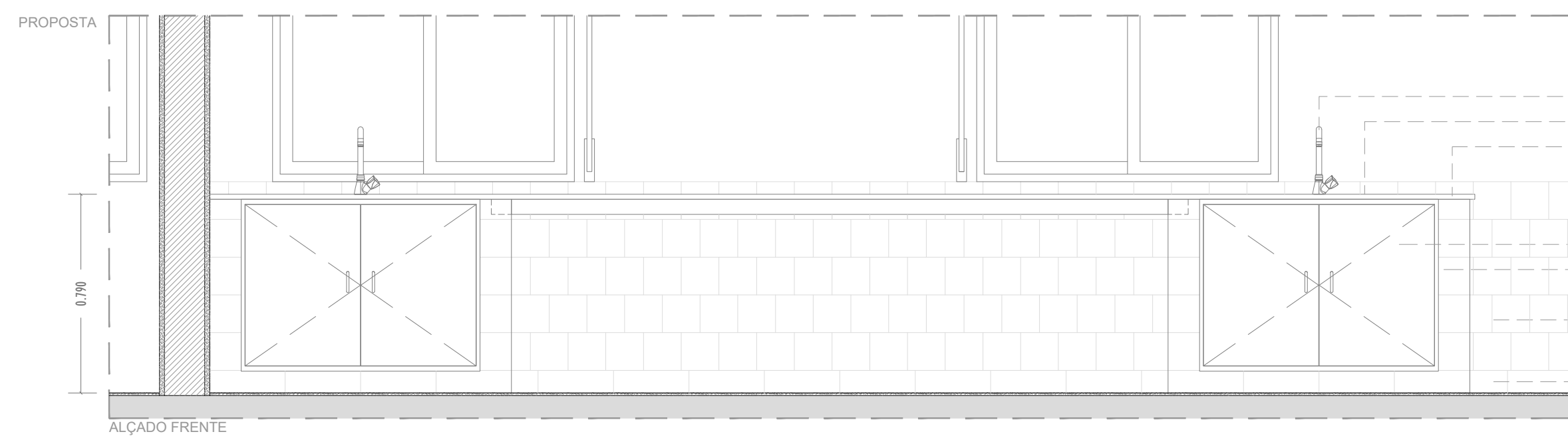
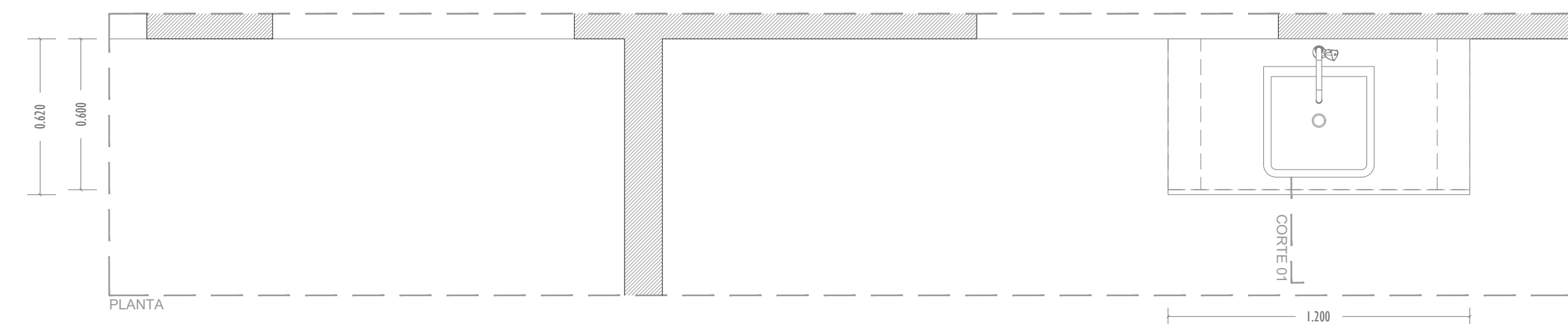
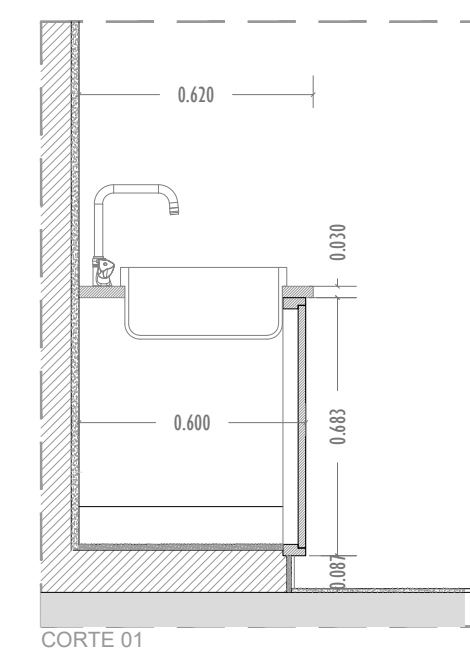
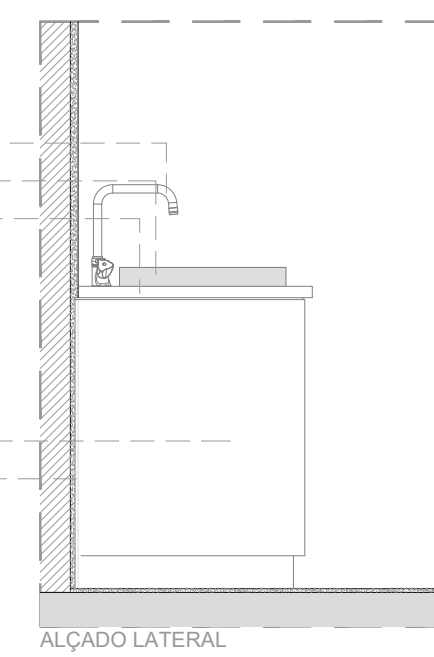


TORNEIRA
LAVATÓRIO DE ENCASTRAR
TAMPO EM PEDRA

PORTA EM MADEIRA PINTADA
ALVENARIA REBOCADA E PINTADA
PAINEL CERÂMICO

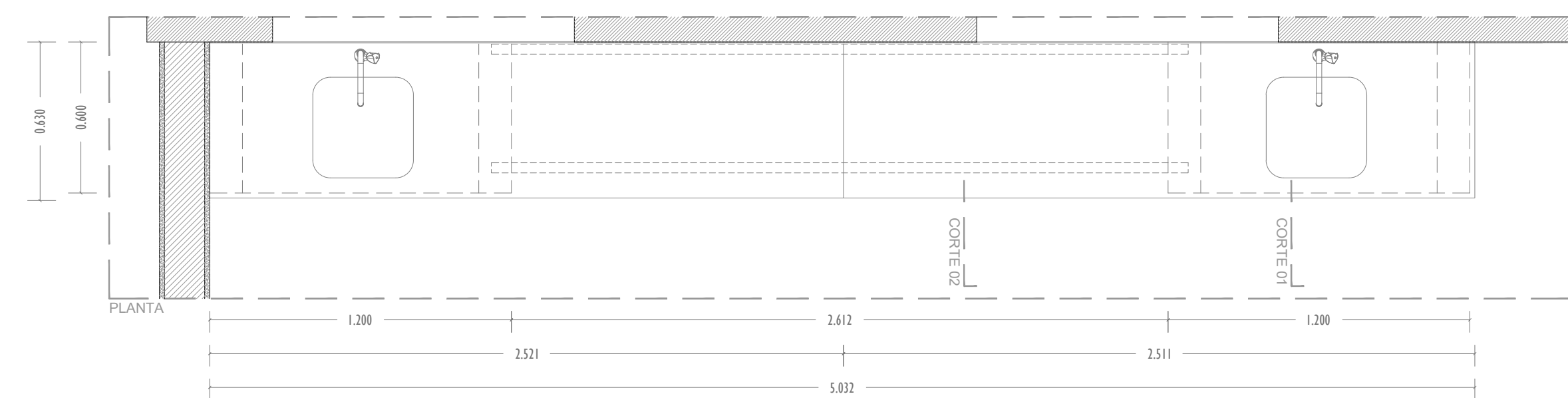
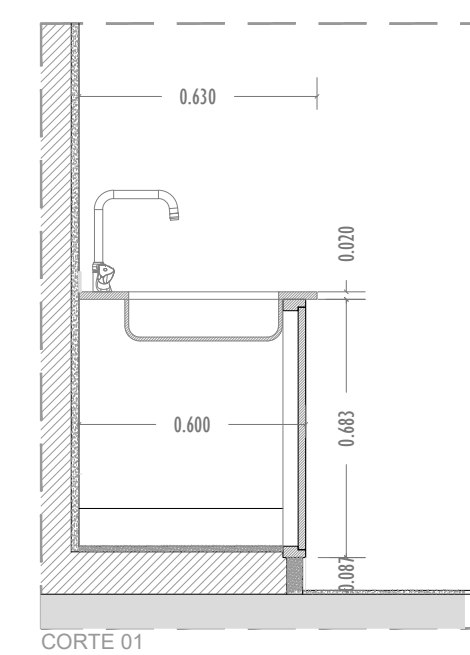
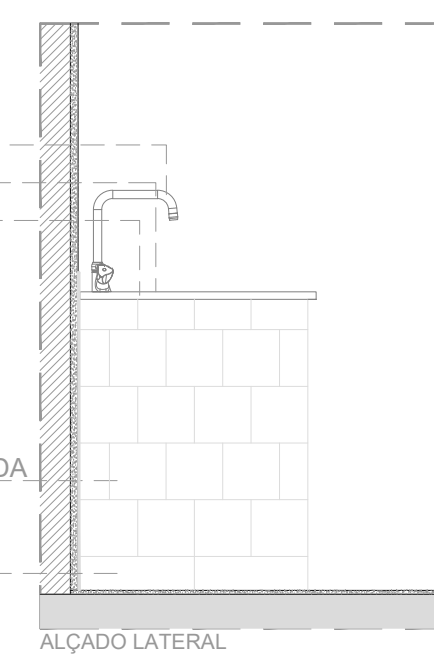


TORNEIRA DE LABORATÓRIO
LAVATÓRIO DE APLICAÇÃO INFERIOR
TAMPO ESPESSURA 20 MM

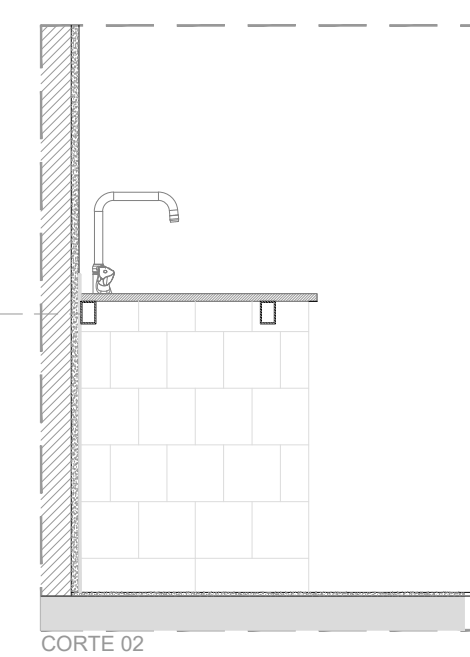
PORTA EM MADEIRA PINTADA
CERÂMICO 15X15CM BRANCO

CERÂMICO 15X15CM BRANCO JUNTA DESENCONTRADA

RODAPÉ CERÂMICO 9,4X30CM CINZA CLARO



PERFIL METÁLICO DE APOIO DO TAMPO



> NOTAS:
-Todas as medidas e ângulos correctos deverão ser aferidos em obra.
-Todas as ligações e juntas terão de ser protegidas com silicone de 1ª qualidade.

BANCADA	BA10
QUANTIDADE	1
FUNCIONAMENTO	bancada com 2 lavatórios em polipropileno de aplicação inferior do tampo; um armário com portas a manter e reparar; um armário novo com paredes em alvenaria e portas novas iguais às dos armário existente.
DIMENSÃO (LxAxP m)	5,03 x 0,79 x 0,62
ESPECIFICAÇÕES	um armário existente a manter e reparar e um armário novo igual ao existente; tampo tipo "Trespá", ou equivalente, ref. TOPLAB base, apoiado nas bancadas existentes e em perfis metálicos laminados a quente 40 mm x 60 mm e pintados a tinta de esmalte de cor branco
FERRAGENS	PUXADORES existentes a reparar FECHADURAS - DOBRADIÇAS existentes a reparar
ACABAMENTOS	portas e aros existentes a reparar e pintar com tinta de esmalte na cor existente, portas novas igual ao existente.
OBSERVAÇÕES	localizada na sala ACI

REVISÃO	DESCRIÇÃO	DATA
00	VERSÃO INICIAL	MAIO 2017



identificação
CÂMARA MUNICIPAL DA NAZARÉ
REABILITAÇÃO DOS LABORATÓRIOS DA ESCOLA AMADEU GAUDÊNCIO

local
NAZARÉ

projeto
ARQUITETURA

designação do desenho
PROPOSTA - MAPA DE BANCADAS - BA10

escala
1:20

proj. Jorge Costa Henriques, Arq.

coord. var.

dis. -

especialidade

sub-especialidade

n.º folha

ARQ 00 023

PE

P E . 3 6 5 . A R Q . 0 0 . 0 1 4 . . 0 0 . A

Este projecto é propriedade dos seus autores e não pode ser utilizado, facultado ou reproduzido, integralmente ou em parte, sem autorização dos mesmos, ao abrigo do Código de Direito de Autor e dos Direitos Conexos (Dec. Lei n.º 63/88, de 14 de Março)