



A Chefe de Divisão da DAF



MUNICÍPIO DA NAZARÉ – CÂMARA MUNICIPAL
DIVISÃO PLANEAMENTO URBANÍSTICO (DPU)

Helena Pola, Dra.

ASSUNTO: Manual da Marca Rev. maio 2020 e Normas de aplicação	INFORMAÇÃO N.º	168/DPU/2020
	NIPG	4899/20
	DATA:	2020/05/29

DELIBERAÇÃO:

Deliberado em reunião de câmara realizada em/...../.....,

PRESIDENTE DA CÂMARA MUNICIPAL

Walter Manuel Cavaleiro Chicharro, Dr.

Presidente da Câmara Municipal da Nazaré:

À Reunião
29-05-2020

Walter Chicharro



PROPOSTA DE DECISÃO:

Ex.mo Sr. Presidente da Câmara Municipal da Nazaré,


Tendo em consideração que após a aprovação da 1.ª revisão do Manual da Marca aprovado em reunião de câmara realizada em 4 de maio de 2020 surgiram vários constrangimentos quando se iniciaram os procedimentos para a sua implementação, designadamente quanto ao tipo de letra adotado em vários documentos editáveis (Raleway), verificou-se a necessidade de se elaborar a 2.ª revisão ao referido Manual assim como um documento titulado Normas de aplicação, trabalho conjunto da designer gráfica Ana Borges e da DPU.

Assim, proponho a aprovação da 2.ª revisão do Manual da Marca e das Normas de aplicação, com submissão ao órgão executivo para tomada de decisão.

29-05-2020



Maria Teresa Quinto
Chefe de Divisão de Planeamento Urbanístico



Um concelho com vida,
um concelho com futuro.



NAZARÉ

A MARCA. MANUAL

2.ª Revisão em maio de 2020

Índice

A Marca

O Manual

Anterior

Elemento visual

Tipografia da marca

A Marca

A construção

- versão principal
- versão secundária
- caso de exceção

Área de proteção

Dimensão mínima

Cor

O que não fazer

Aplicação sobre fundo cromáticos

Aplicação sobre fundos fotográficos

Aplicação da marca:

Papel de carta CMN

Editais

Envelope

Envelope com janela

Cartão de visita

Assinatura de e-mail

Capa #1

Capa #2

A marca

O mundo está ligado como nunca esteve. As distâncias são quebradas, pela tecnologia. O que antes era longo, hoje é perto. O que antes demorava, hoje acontece num ápice. O que antes era exótico, hoje é normal. O mundo tornou-se num lugar mais pequeno e, este fenómeno, tornou-nos mais próximos uns dos outros. Por isso mesmo, também nos tornamos mais iguais. E por isso imperativo aplicar aos municípios uma estratégia comunicativa que os torne diferentes. É isso que o Município da Nazaré procura fazer com esta nova marca. Uma marca que pretende pegar no que é único na nossa vila, torna-lo simbolicamente reconhecível e comunica-la de uma forma universal, com o objetivo de nos diferenciarmos.

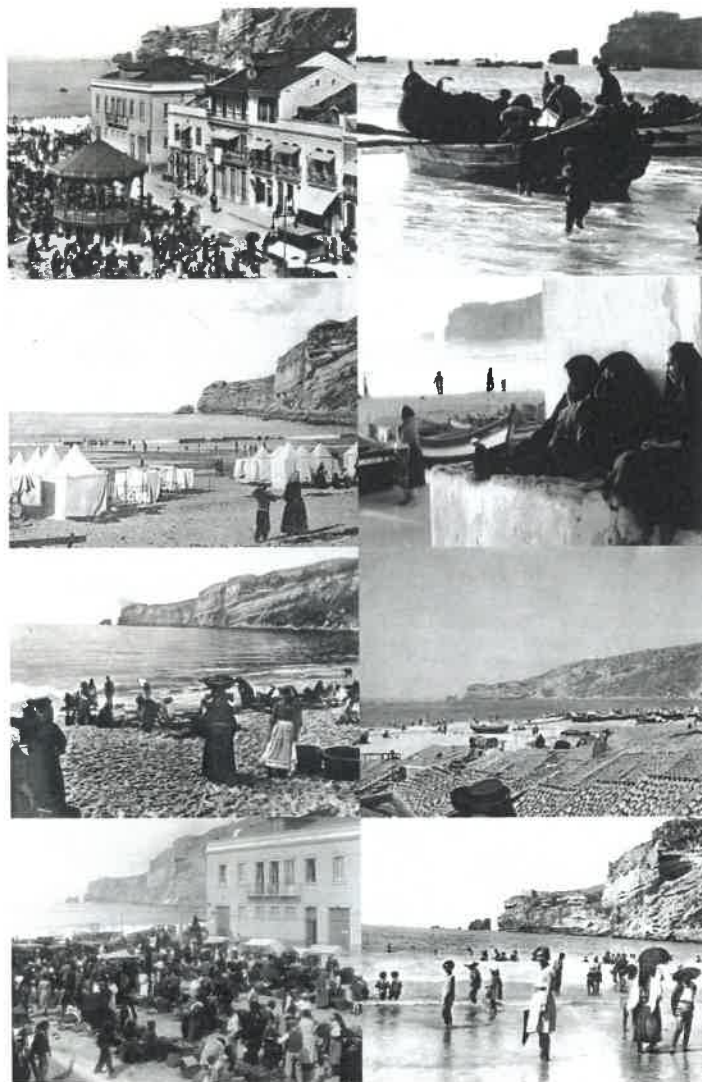
Foi nesse sentido que decidimos utilizar o Forte de São Miguel Arcanjo, situado no íconico promontório do Sitio da Nazaré, para representar este concelho.

Este forte dispensa apresentações e é, a par das sete saias da mulher nazarena, o símbolo mais reconhecido pelos nazarenos e pelos turistas. Contudo, é também a sua história que nos fez optar por este símbolo.

NAZARÉ
Um concelho com vida, um concelho com futuro

2019 - 1.ª Edição - 2020

2



An longo dos séculos, este monumento foi palco de inúmeros movimentos de resistência sempre que era posta em causa a soberania e a independência da Nazaré.

Para além disto, o forte, com mais de 450 anos de história, representa a força, a resiliência e o rumo.

A força, porque passados quatro séculos continua de pé e preparado para mais quatro séculos.

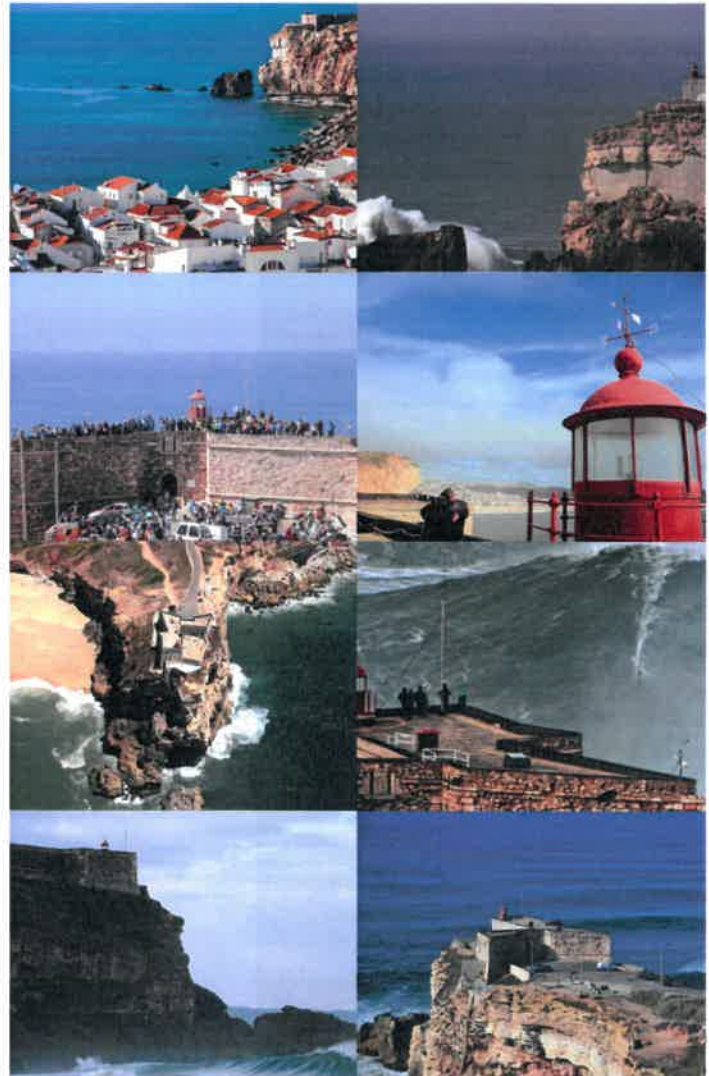
A resiliência, pela sua capacidade adaptativa, tendo servido vários objetivos: posto de vigilância para controlar os piratas; ponto de vigilância marítima para manter seguros os mares e, ainda, ponto de resistência contra as invasões francesas.

O rumo, porque a sua função nos dias de hoje é servir de farol para os pescadores.

Por tudo isto e por representar aquilo que é eterno e que nunca vai mudar, escolhemos este símbolo universal.

NAZARE
Um concelho com vida, um concelho com futuro
Nazaré 100 Anos 2020

3



O manual

Este manual serve para dar corpo a uma marca que se pretende única, coerente e forte. O objectivo é explorar o seu simbolismo mas também oferecer linhas que sirvam de orientação às melhores práticas quando estamos a utilizar esta imagem. Não pretendendo ser um muro que feche a marca em si mesma e querendo que a identidade perdure no tempo, este manual *deve* ser encarado como uma base com vista à sua utilização.

Qualquer dúvida existente relativa ao uso da imagem e que não esteja esclarecida neste manual, deve ser remetida para o Gabinete de Design da Câmara Municipal da Nazaré.

design@cm-nazare.pt

Anterior

O Brasão Municipal é o símbolo adotado por cada município e tem sido, até agora, a única marca do concelho da Nazaré. Esta heráldica deverá manter-se presente e deverá ser utilizada apenas em representações institucionais.

O verde indicado para o campo das armas, para a faixa ondulada e para o realçado do monte, e o esmalte que heráldicamente simboliza o mar e significa a fé e a esperança. A prata da torre representativa do templo e das faixas onduladas, e o metal que na heráldica simboliza a pureza e significa humildade e riqueza. O ouro dos golfinhos, e o metal que significa fidelidade, constância e poder. O negro que realça os golfinhos e o monte, simboliza a terra e significa firmeza e honestidade. O vermelho simboliza a vida e significa audácia e força. Heráldicamente, está estabelecido que o mar se represente por faixas onduladas de prata e verde. Os golfinhos simbolizam os peixes, a grande riqueza que os naturais da Nazaré vão buscar ao mar, com o risco de vida. Com estas peças e este esmalte, ficam simbolizados a história e a riqueza local, bem como a índole dos naturais.

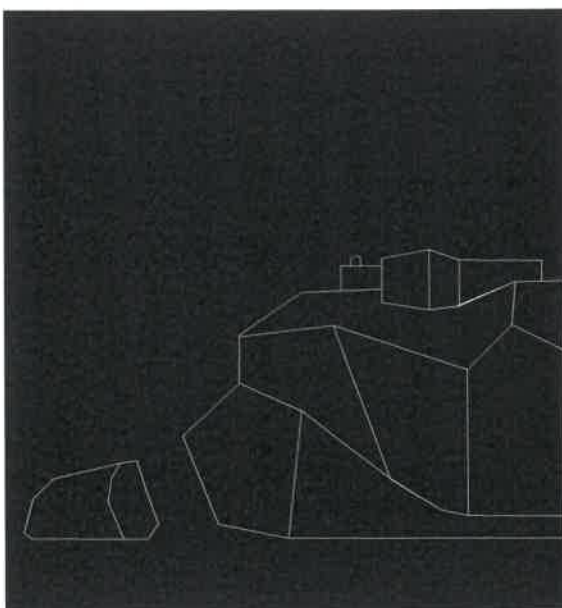


Elemento visual

O resultado final da imagem resulta de um trabalho geométrico realizado sobre várias fotografias captadas da vila da Nazaré com vista para o promontório do Sítio.

Ao pesquisarmos nas redes sociais e na internet, de uma forma geral, encontramos sempre esta imagem associada à palavra Nazaré. Para além disso, baseado nos resultados do único estudo académico, com o título "A Marca Nazaré" (Instituto Politécnico de Leiria, 2009), o Sítio aparece como símbolo mais reconhecido para os residentes e o segundo mais reconhecido para os visitantes.

Desta forma, para além de querermos que, de uma forma geral, todos os cidadãos pudessem reconhecer a forma do promontório, quisemos também aplicar-lhe uma linguagem estética mais moderna, mais gráfica e geométrica.



Tipografia da marca

A tipografia Raleway acompanha o símbolo nos seus tipos Light e Bold. Por ser uma tipografia de licença aberta o seu acesso é extremamente simples.

A escolha desta tipografia foi feita com base na sua forma geométrica, no seu aspeto simples e moderno e na sua alta legibilidade.

Para que todo o material de comunicação seja coerente, recomenda-se o uso de apenas quatro espessuras da Família Raleway: Light, Regular, Medium e Bold (podendo sempre utilizar-se as versões em *italic*).

RALEWAY LIGHT

abcdefghijklmnopqrstuvwxy
ABCDEFGHIJKLMNOPQRSTUVWXYZ
0123456789 (|&::;!?'%|)|)€£\$¥¢
àáâãäåæèéêëìíîïðóôõöøùúûüñ
ÀÁÂÃÄÅÆÈÉÊËÌÍÎÏÐÓÔÕÖØÙÚÛÜÑ

RALEWAY REGULAR

abcdefghijklmnopqrstuvwxy
ABCDEFGHIJKLMNOPQRSTUVWXYZ
0123456789 (|&::;!?'%|)|)€£\$¥¢
àáâãäåæèéêëìíîïðóôõöøùúûüñ
ÀÁÂÃÄÅÆÈÉÊËÌÍÎÏÐÓÔÕÖØÙÚÛÜÑ

RALEWAY MEDIUM

abcdefghijklmnopqrstuvwxy
ABCDEFGHIJKLMNOPQRSTUVWXYZ
0123456789 (|&::;!?'%|)|)€£\$¥¢
àáâãäåæèéêëìíîïðóôõöøùúûüñ
ÀÁÂÃÄÅÆÈÉÊËÌÍÎÏÐÓÔÕÖØÙÚÛÜÑ

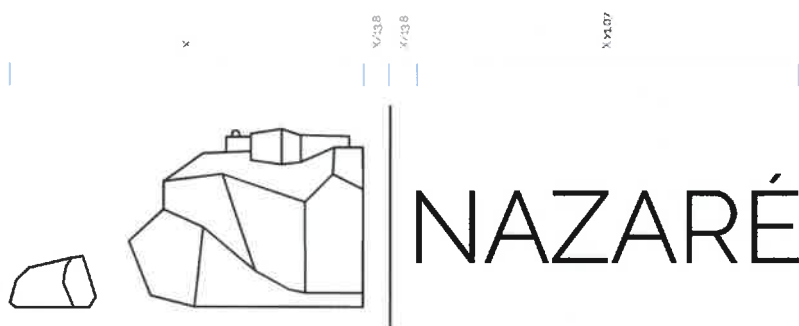
RALEWAY BOLD

abcdefghijklmnopqrstuvwxy
ABCDEFGHIJKLMNOPQRSTUVWXYZ
0123456789 (|&::;!?'%|)|)€£\$¥¢
àáâãäåæèéêëìíîïðóôõöøùúûüñ
ÀÁÂÃÄÅÆÈÉÊËÌÍÎÏÐÓÔÕÖØÙÚÛÜÑ

A marca



A construção
versão principal





NAZARÉ

A construção
versão secundária



NAZARÉ

A construção

Caso de exceção,
utilizar apenas em
caso de falta de legibilidade



Área de proteção

A área de proteção tem como objetivo potenciar a visibilidade da marca e mantê-la íntegra. É um espaço que deve ser respeitado, com vista a dar equilíbrio necessário à imagem, principalmente dado o seu valor minimalista.

Tanto na versão principal como na versão secundária, a área de proteção deve ser baseada no "A" da própria tipografia. Desta maneira, conseguimos facilmente verificar se a área de proteção está a ser respeitada.



Dimensão mínima

Para garantir que o símbolo mantenha toda a sua leitura e visibilidade, é necessário ter em conta que não deve ter menos de 20mm e 9mm para a versão principal e secundária, respetivamente.



O que não fazer

Utilizar o logotipo de uma forma coerente é meio caminho andado para reforçar a marca na memória dos cidadãos. Por isso, de seguida apresentamos alguns exemplos que, apesar de tentadores, devem a toda a custo ser evitados.



Cor

A cor do logótipo é baseada em vários fatores que devem ser tidos em consideração quando estamos a utilizá-lo. A cor obtida tenta captar a essência do mar da Nazaré, quando misturamos os vários tons que obtemos do oceano tanto nos dias calmos como nos dias de tempestade. Para além disso, este azul é baseado na atual heráldica do município, onde são descritas as ondas que misturam o verde e a prata. O resultado é este azul esverdeado muito forte e ao mesmo tempo muito ambíguo.

HEX #00caca
RGB 0, 202, 202
HSL 180, 100, 40
HSB 180, 100, 79

CMYK 68/0/28/0

Pantone Solid Coated 3252 C

Pantone Solid Uncoated 3252 U

Pantone Metallic 8283 C

Pantone Pastels Neons Coated 936 C

RAL 6027

Aplicação sobre fundos cromáticos



Aplicação
sobre fundos fotográficos



Aplicação sobre fundos cromáticos



Aplicação
sobre fundos fotográficos





Aplicação Papéis de Carta CMN

Exemplo de aplicação da marca no modelo para papel de carta (A4 - 210x297mm) oficial da Câmara Municipal da Nazaré, segundo as regras apresentadas neste documento.

Logotipo
53x15mm
Cor: Pantone Solid Coated 3252 C

A marca NAZARÉ e o texto de morada devem encontrar-se alinhados

Morada
Letra: Calibri e Calibri Bold 7 pts



Envelope

Modelo para envelope
(230x115mm)

NAZARÉ
Um concelho com vida um concelho com futuro
Município de Nazaré - 2018

23

Logotipo
65x18,37mm
Cor: Pantone Solid Coated 3252 C

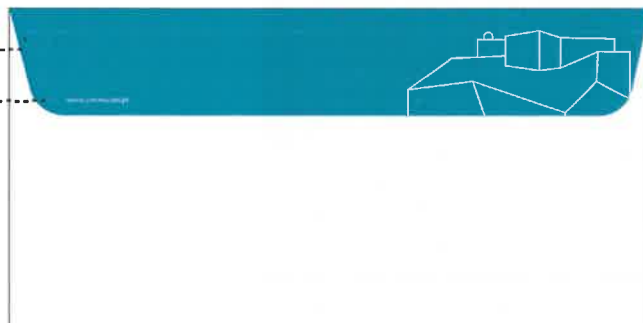
A marca NAZARÉ e o texto
de morada devem
encontrar-se alinhados

Morada
Letra: Calibri e Calibri Bold 7 pts



Pala
Cor: Pantone Solid Coated 3252 C

Site
Letra: Raleway Bold



NOTA: Modelos em escala reduzida

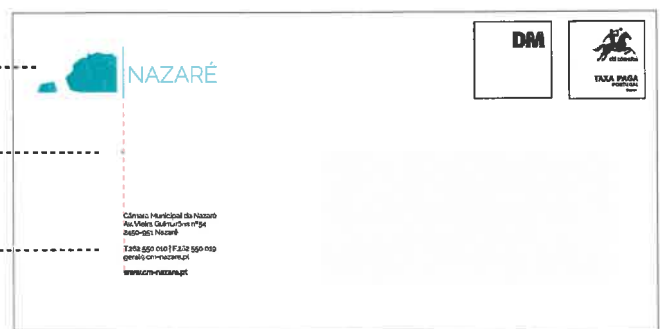
Envelope com janela

Modelo para envelope com janela
(230 x 115mm)

Logotipo
65x18,37mm
Cor: Pantone Solid Coated 3252 C

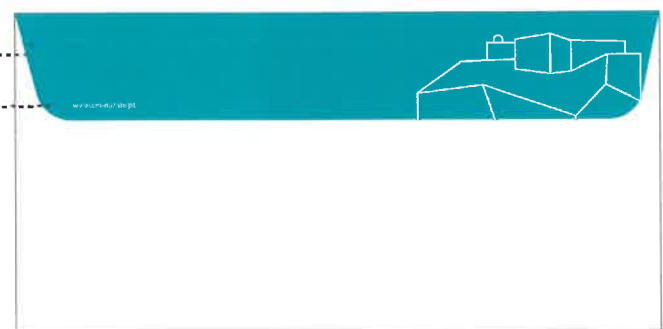
A marca NAZARÉ e o texto de morada devem encontrar-se alinhados

Morada
Letra: Calibri e Calibri Bold 7 pts



Pala
Cor: Pantone Solid Coated 3252 C

Site
Letra: Raleway Bold



NOTA: Modelos em escala reduzida

Assinatura de e-mail

Exemplos reais de alguns serviços



Walter Chicharro, Dr.
Presidente da Câmara Municipal da Nazaré
Município da Nazaré | Câmara Municipal
Av. Vieira Guimarães nº54, 2450 - 951 Nazaré
Tel.: +351 262 187 729
www.cm-nazare.pt



Manuel Sequeira
Vereador da Câmara Municipal da Nazaré
Município da Nazaré | Câmara Municipal
Av. Vieira Guimarães nº54, 2450 - 951 Nazaré
Tel.: +351 262 187 729
www.cm-nazare.pt



Ana Neto, Dra.
Gabinete de Apoio à Presidência
Município da Nazaré | Câmara Municipal
Av. Vieira Guimarães nº54, 2450 - 951 Nazaré
Tel.: +351 262 187 729
www.cm-nazare.pt



Teresa Quinto
Arquiteta
Chefe de Divisão de Planeamento Urbanístico
Município da Nazaré | Câmara Municipal
Av. Vieira Guimarães nº54, 2450 - 951 Nazaré
Tel.: +351 262 187 729
www.cm-nazare.pt



Helena Pola
Chefe da Divisão Administrativa e Financeira
Município da Nazaré | Câmara Municipal
Av. Vieira Guimarães nº54, 2450 - 951 Nazaré
Tel.: +351 262 187 729
www.cm-nazare.pt



Carlos Fidalgo
Coordenador da GPC
Gabinete de Património e Cultura
Município da Nazaré | Câmara Municipal
Av. Vieira Guimarães nº54, 2450 - 951 Nazaré
Tel.: +351 262 187 729 | Ext.: 123
Telm.: +351 912 345 678
www.cm-nazare.pt

Letra:
Nome - Calibri Bold 8 pts
Restante texto - Calibri, Calibri Bold, Calibri Italic, 7pts



Mafalda Barqueiro
Técnica Superior
Gabinete de Planeamento e Análise da Intervenção Social
Município da Nazaré | Câmara Municipal
Av. Vieira Guimarães nº54, 2450 - 951 Nazaré
Tel.: +351 262 187 729
Telm.: +351 912 345 678
www.cm-nazare.pt

Capa #1

Modelo para a capa
(210X310mm)

NAZARÉ
Um concelho com vida, um concelho com futuro
2015 - 2020

Capa
Cor
Pantone Solid Coated 3252 C
Logótipo
45mm <----->



Contracapa:
Cor
Pantone Solid Coated 3252 C
Logótipo
25mm <----->
Morada
Letra: Raleway Bold, Raleway Light, Raleway Medium 9 pts

NOTA: Modelos em escala real

Capa #2

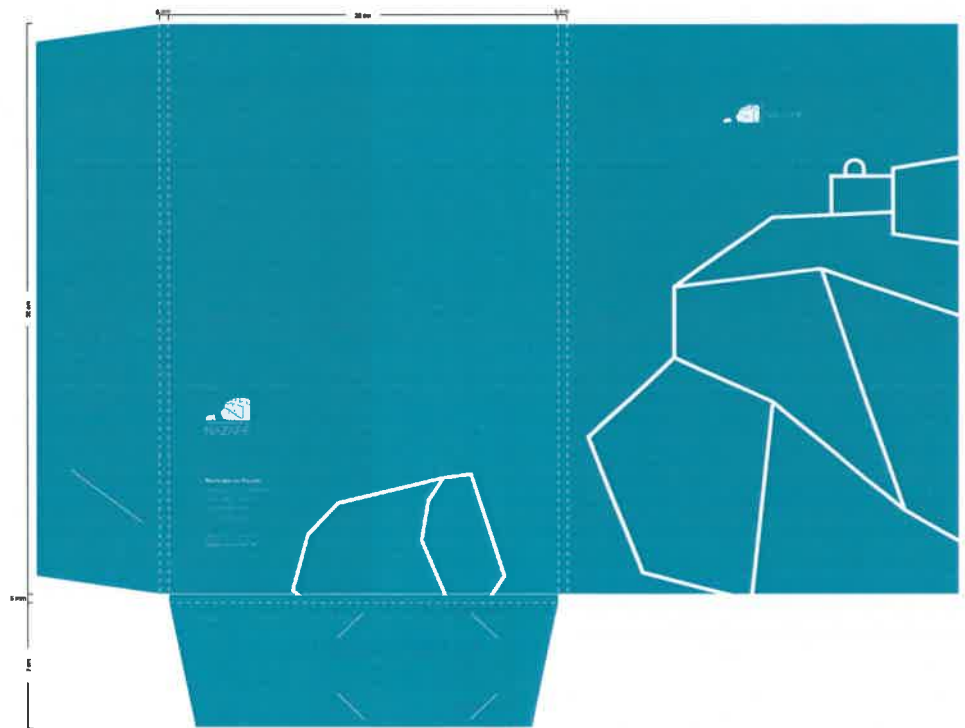
Modelo de capa pra folhas A4 com abas

NAZARE
Um concelho com vida um concelho com futuro
Município de Nazaré 2020

27

Contracapa:
Cor
Pantone Solid Coated 3252 C
Logótipo
25mm <----->
Morada
Letra: Raleway Bold, Raleway Light, Raleway Medium 9 pts

Capa
Cor
Pantone Solid Coated 3252 C
Logótipo
45mm <----->



NOTA: Modelos em escala real

Cartão de visita

Modelo para cartão de visita
Frente e verso
(85x55mm)

Logotipo
13x46mm
Cor: Pantone Solid Coated 3252 C

Morada
Letra: Raleway Regular e Bold 7 pts



Nome
Letra: Raleway Medium 10 pts
Nome
Letra: Raleway Regular 10 pts

Filamento
0,2mm
Cor: Pantone Solid Coated 3252 C

Contactos
Letra: Raleway Regular 7 pts
Site
Letra: Raleway Medium 7 pts

Nome e Sobrenome
Gabinete/Secção

(+351) 933 333 333
(+351) 262 550 010
nome.sobrenome@cm-nazare.pt

www.nazare.pt



NAZARÉ

Um concelho com vida,
um concelho com futuro.

www.cm-nazare.pt

